

Bild 2, Klamring

Klamring av de anslutande rörledningarna ska göras så nära skarvkopplingarna till fastighetens rörsystem som möjligt.

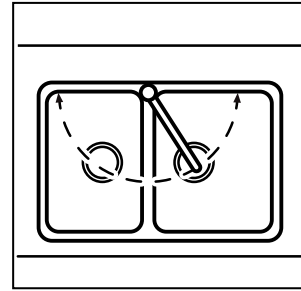


Bild 3

Utloppspipens svängradie

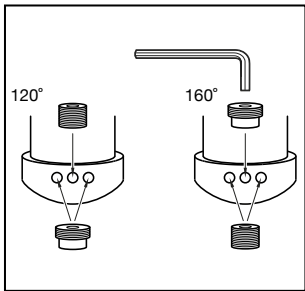


Bild 3A

För blandare typ Rin och Sk kan svängradien väljas mellan 120° eller 160° genom omplacering av de tre spärpluggarna enligt **Bild 3A**. Pluggarna skruvas i och ur med hjälp av insexnyckel.

Blandare som vid leverans har svängradie 360 grader men som ska ändras till valfri begränsning med 15 graders intervall åt vänster eller höger. Gäller blandare Arm 885 och 887.

Arbetsordning för inställning av svängradien:

1. Skruva bort låsskruven och dra bort pipen. **Bild 3B1**
2. Skär eller klipp bort önskat antal segment av plastringen. Varje borttaget segment ökar svängradien med 15 grader. **Bild 3B2**
3. Trä på den klippta ringen i spåret på utloppspipen. **Bild 3B3**
4. Sätt tillbaka pipen och se till att urtaget i plastringen ligger mitt för hålet för låsskruven. Tryck ner pipen och samtidigt skruva i låsskruven. Tryck dit täcklocket. **Bild 3B4**

Bild 3B1

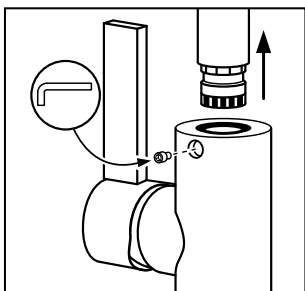


Bild 3B2

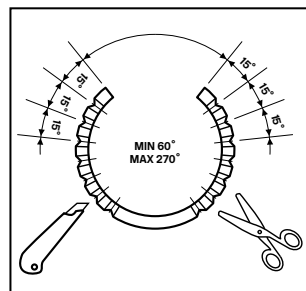


Bild 3B3

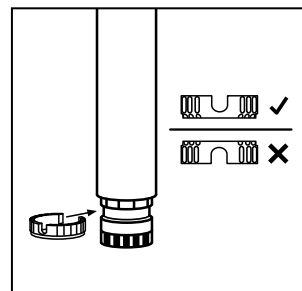
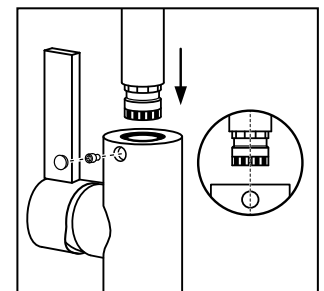


Bild 3B4



Täthetsprovning

Täthetskontroll efter blandarmontage i befintlig installation ska utföras med installationens drifttryck. Täthetskontroll i nybyggnad ska utföras enligt anvisningar i objektets tekniska beskrivning. Kontroller ska dokumenteras.

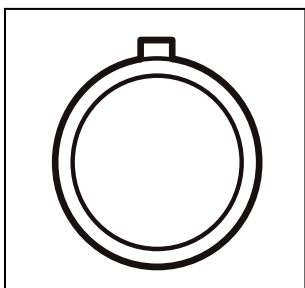


Bild 4, Maskinavstängning

Rakt upp = Stängd ventil
Medsols = Öppen ventil