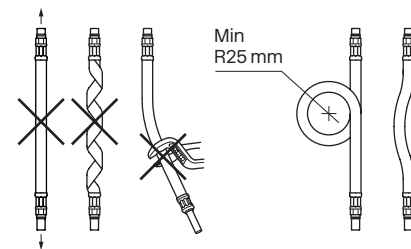
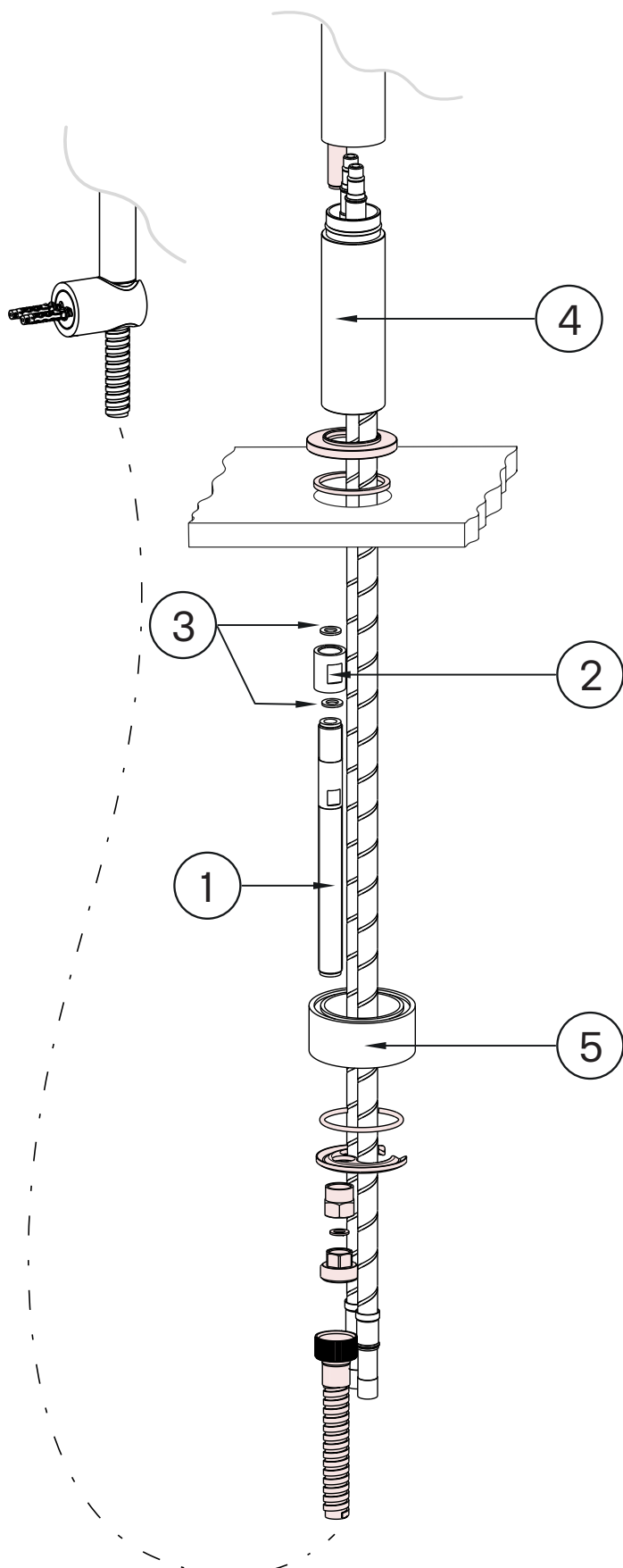


FIN Korotuspalan asennusohje
GBR Installation extension piece



Hanan mukana tulevat osat
fixing kit supplied with the mixer



**Accepterad
monterings-
anvisning
2016:1**

FIN

Korotuspalan XPRO10/15 Bidé asennusohje:
ARM069, EVM069, VIC069:

Asenna messinkinen asennuspinni (1) liitospalalla (2) hanan kiinnityspotken jatkeeksi.
Muistathan tarkistaa, että kupariset puristerenkaat (3) ovat liitospalan (2) sisällä molemmilla puolilla ennen asennusta.
Liitä letkut (kylmä, kuuma) hanaan, hanan mukana tulevien ohjeiden mukaisesti.
Aseta korotuspala (4) hanarunkoon.
Kiinnitä hana tasoon hanan mukana tulleella alustarenkaalla ja holkillla.
Tarvittaessa käytä muovista väli-kappaletta (5) mikäli tason paksuus niin vaatii (100mm versio ainoastaan)



Liitä bidé-letku hanaan, hanan mukana tulleiden ohjeiden mukaisesti

XPRO10/15
ARM071, EVM071, VIC071:

Liitä letkut hanaan, hanan mukana tulleiden ohjeiden mukaisesti.
Asenna hana tasoon hanan mukana tulleella alustarenkaalla ja holkillla käyttäen pidempää sinkittyä asennuspinniä (1).

GBR

Instructions for installing the extension piece XPRO10/15BIDÉ:
ARM069, EVM069, VIC069:

Install the brass mounting piece (1) with the connecting piece (2) as an extension, to the mixers mounting tube.
Be sure to check that the copper compression rings (3) are inside the connecting piece (2) on both sides before installation.

Connect the hoses (cold, hot) to the mixer according to the instructions, that came with the mixer.

Place the extension piece (4) to the mixer body.

Secure the faucet to the countertop with the base ring and sleeve that came with the mixer.

Use the plastic spacer-ring (5) if needed to secure the mixer to the counter (100mm only)



Connect the bidet-hose to the base, according to the instructions that come with the mixer

XPRO10/15
ARM071, EVM071, VIC071:

Connect the hoses to the base, according to the instructions that came with the mixer.

Place the extension piece to the mixer body.

Install the mixer with the base ring and sleeve provided with the mixer using the longer galvanized mounting pin (1).